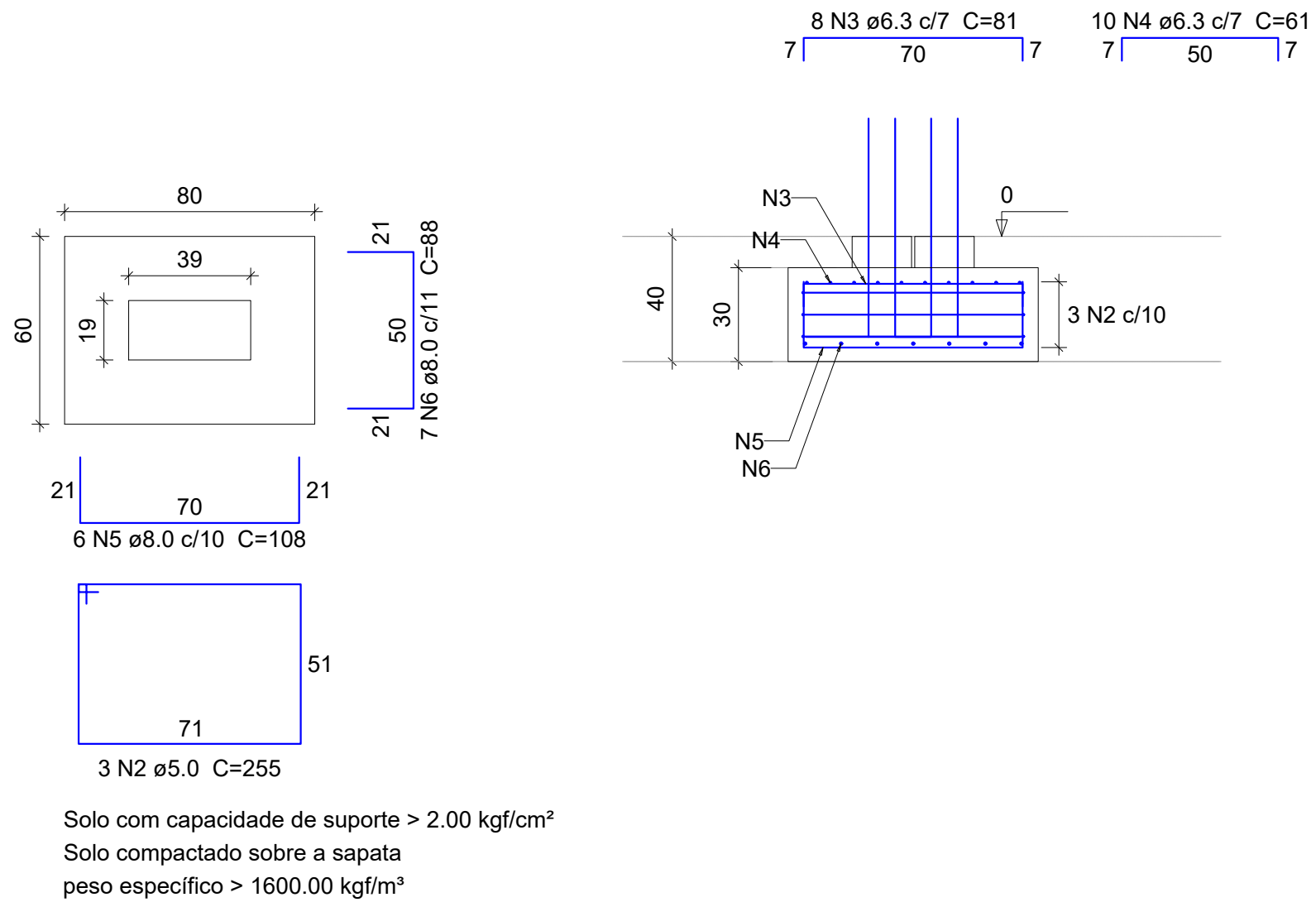
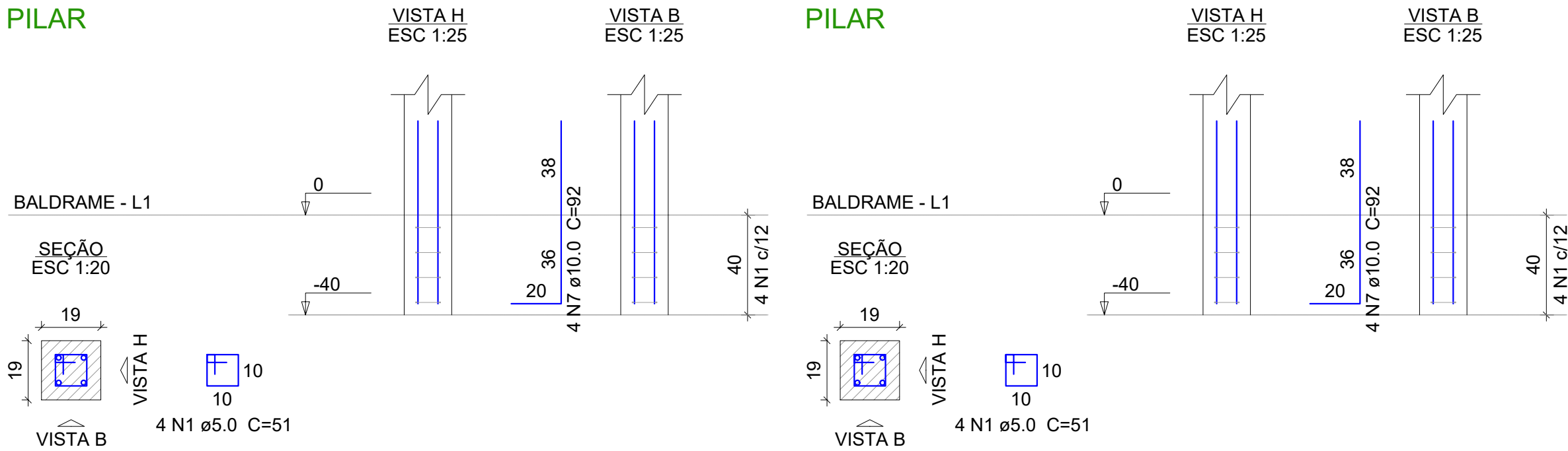


S2
(assossuada)
PLANTA
ESC 1:25



PILAR



Relação do aço do elemento

P2					
AÇO	N	DIAM (mm)	QUANT	C.UNIT (cm)	C.TOTAL (cm)
CA60	1	5.0	8	51	408
	2	5.0	3	255	765
CA50	3	6.3	8	81	648
	4	6.3	10	61	610
	5	8.0	6	108	648
	6	8.0	7	88	616
	7	10.0	8	92	736

Resumo do aço

AÇO	DIAM (mm)	C.TOTAL (m)	QUANT + 10 % (Barras)	PESO + 10 % (kg)
CA50	6.3	12.6	2	3.4
	8.0	12.7	2	5.5
	10.0	7.4	1	5
CA60	5.0	11.8	-	2
PESO TOTAL (kg)				
CA50	13.9			
CA60	2			

Volume de concreto (C-25) = 0.15 m³
Área de forma = 0.99 m²

Relação do aço do elemento

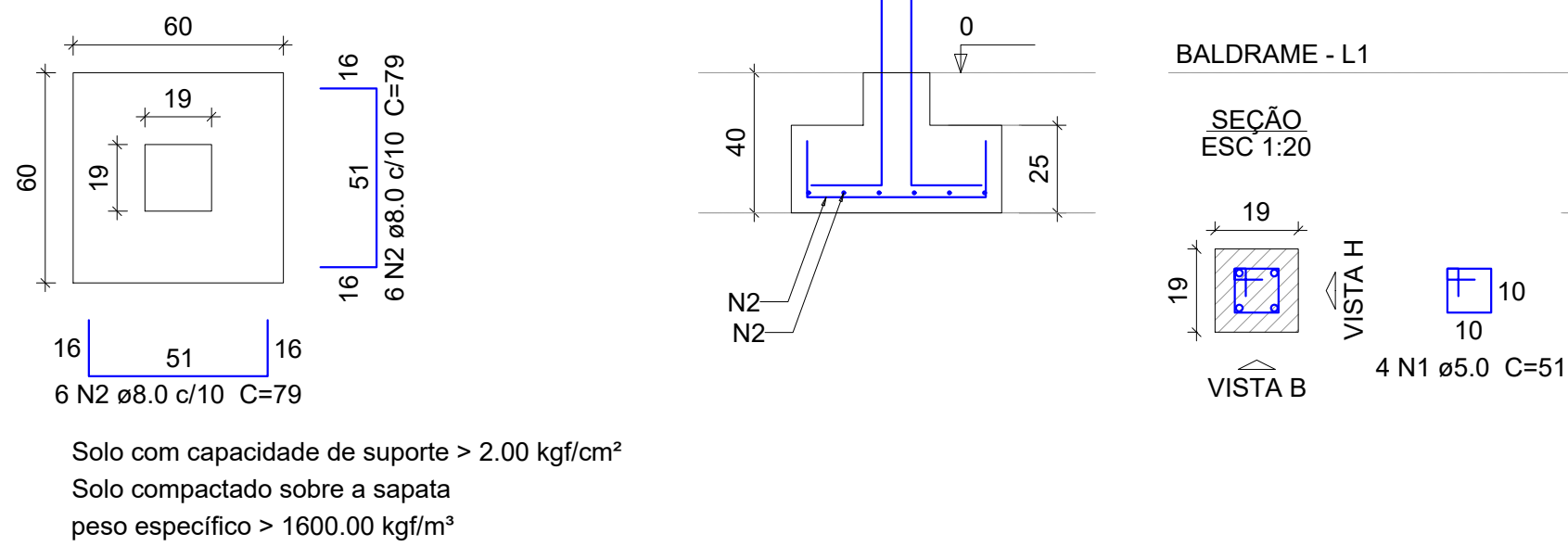
P1					
AÇO	N	DIAM (mm)	QUANT	C.UNIT (cm)	C.TOTAL (cm)
CA60	1	5.0	4	51	204
CA50	2	8.0	12	79	948
CA50	3	10.0	4	92	368

Resumo do aço

AÇO	DIAM (mm)	C.TOTAL (m)	QUANT + 10 % (Barras)	PESO + 10 % (kg)
CA50	8.0	9.5	1	4.1
CA50	10.0	3.7	1	2.5
CA60	5.0	2.1	-	0.3
PESO TOTAL (kg)				
CA50	6.6			
CA60	0.3			

Volume de concreto (C-25) = 0.1 m³
Área de forma = 0.71 m²

S1
(isolada)
PLANTA
ESC 1:25



Notas:

- Posicionar pilaretes a cada 2,5 metros e juntas de dilatação de 1 cm a cada 10 metros;
- Nos pilares correspondentes às juntas de dilatação, utilizar a Sapata S2 (assossuada);
- Nos demais pilares, utilizar a Sapata S1 (isolada);
- Adicionar lastro de concreto magro de 5 cm nas fundações;
- Utilizar concreto 25 MPa.

PREFEITURA MUNICIPAL DE ARAPIRACA
Secretaria Municipal de Infraestrutura

PROJETO DE ARQUIBANCADA

Título/ Obra: PROJETO DE REFORMA E AMPLIAÇÃO DO PARQUE CECI CUNHA, R. DELMIRO GOLVEIA, ARAPIRACA-AL

Localização: Parque Ceci Cunha, Arapiraca - AL

Proprietário/ Responsável:

Prefeitura Municipal de Arapiraca - CNPJ: 12198693/ 0001-58

Documento assinado digitalmente
VALMIR RODRIGUES DE ALBUQUERQUE FILHO
Data: 22/11/2023 10:55:41-0300
Verifique em https://validar.dl.gov.br

Responsável Técnico

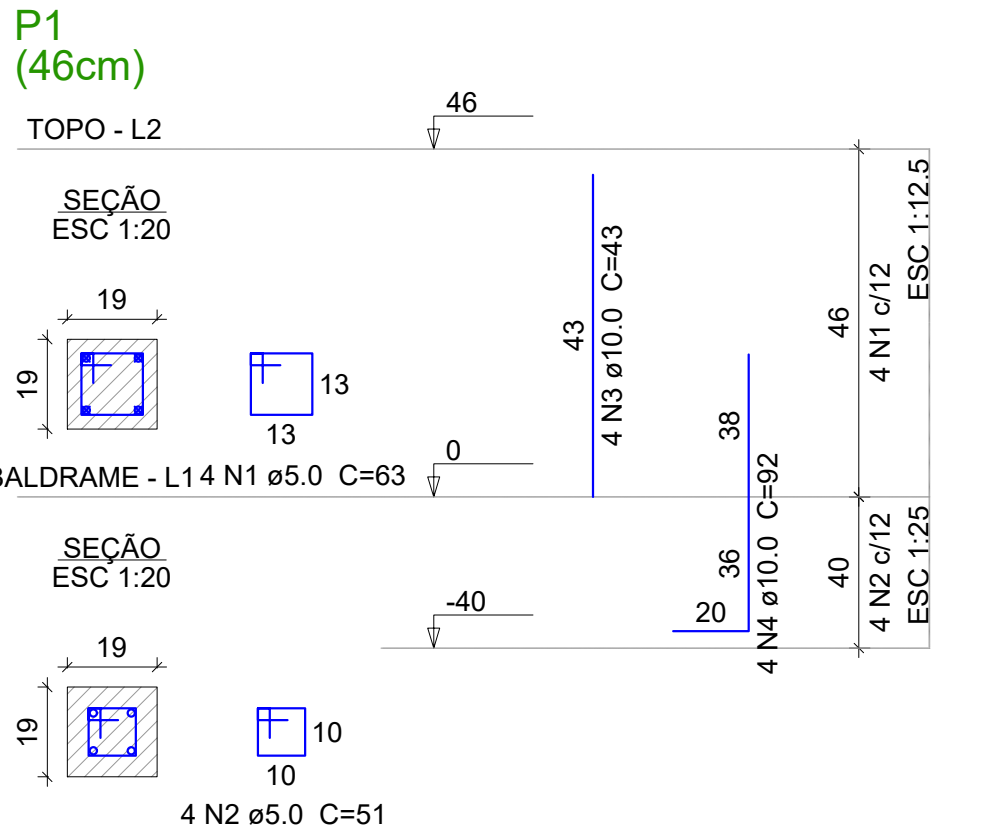
Dados do Projeto:

Assunto: ARQUIBANCADA TIPO 01 - A01
Formas, Detalhes e Sapatas

Atenção: Conferir as Medidas no Local

Desenho: SEMINFRA
Data: OUTUBRO/ 2023
Escala: Indicada

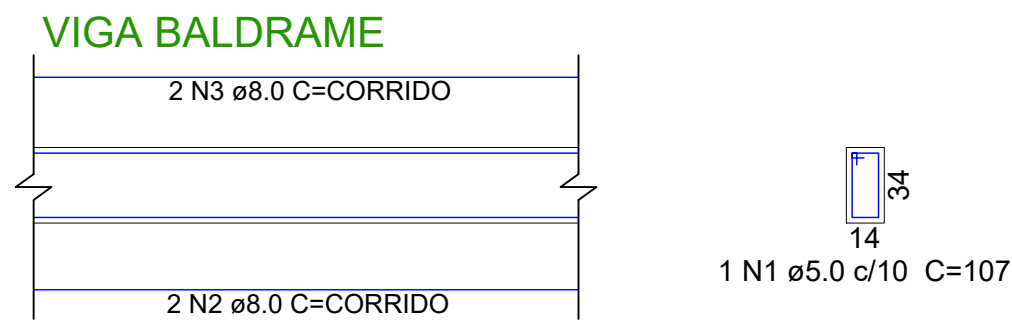
Prancha Nº:
01/02



Relação do aço do elemento					
P1					
AÇO	N	DIAM (mm)	QUANT	C.UNIT (cm)	C.TOTAL (cm)
CA60	1	5.0	4	63	252
CA50	2	5.0	4	51	204
CA50	3	10.0	4	43	172
CA50	4	10.0	4	92	368

Resumo do aço				
AÇO	DIAM (mm)	C.TOTAL (m)	QUANT + 10 % (Barras)	PESO + 10 % (kg)
CA50	10.0	5.4	1	3.7
CA60	5.0	4.6	-	0.8
PESO TOTAL (kg)				
CA50	3.7			
CA60	0.8			

Volume de concreto (C-25) = 0.02 m³
Área de forma = 0.46 m²

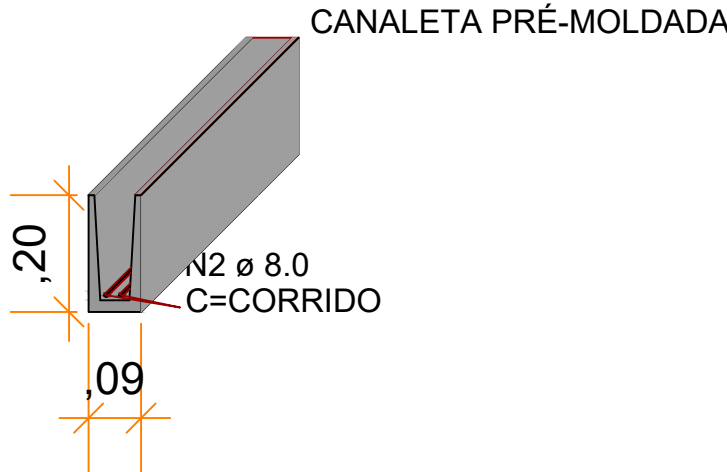


Relação do aço do elemento					
AÇO	N	DIAM (mm)	QUANT	C.UNIT (cm)	C.TOTAL (cm)
CA60	1	5.0	1	107	107
CA50	2	8.0	2	CORRIDO	CORRIDO
CA50	3	8.0	2	CORRIDO	CORRIDO

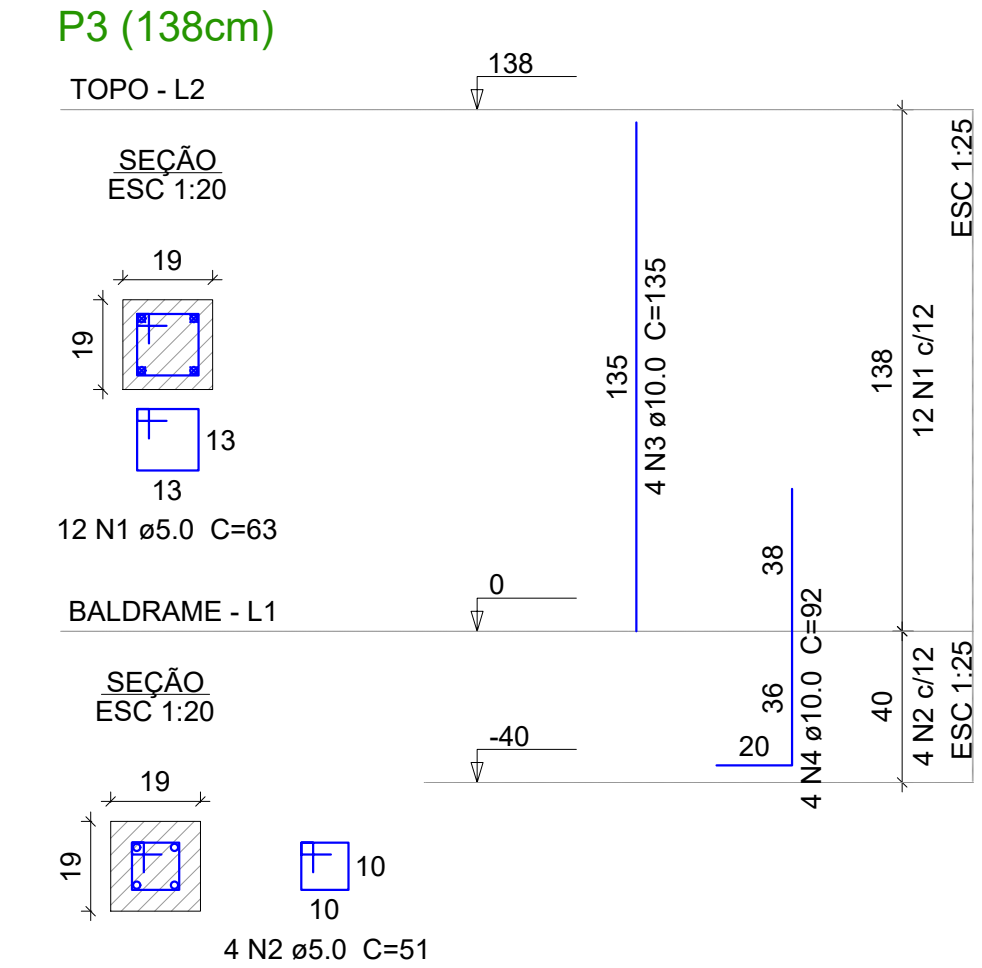
Resumo do aço				
AÇO	DIAM (mm)	C.TOTAL (m)	QUANT + 10 % (Barras)	PESO + 10 % (kg)
CA50	8.0	CORRIDO	-	-
CA60	5.0	1.1	-	0.2
PESO TOTAL (kg)				
CA50	-			
CA60	0.2			

Resumo do Aço Total				
AÇO	DIAM (mm)	C. TOTAL (m)	QUANT+10% (Barras)	PESO+10% (kg)
CA50	6.3	100,64	10	24,66
CA50	8.0	1069,32	100,00	422,38
CA50	10.0	682,8	64	421,29
CA60	5.0	1389,85	-	214,29
PESO TOTAL (kg)				
CA50	868,33			
CA60	214,29			

Volume de Concreto (C-25)= 14,10 m³
Área de forma= 168,14 m²



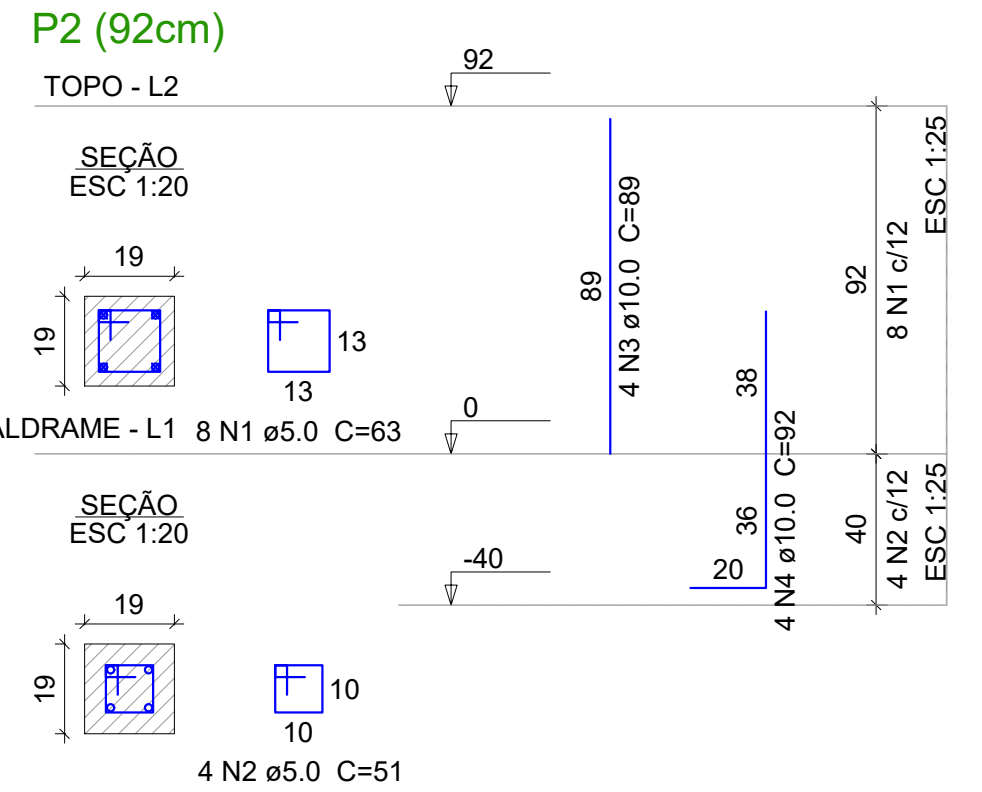
CINTA DE AMARRAÇÃO



Relação do aço do elemento					
P3					
AÇO	N	DIAM (mm)	QUANT	C.UNIT (cm)	C.TOTAL (cm)
CA60	1	5.0	12	63	756
CA60	2	5.0	4	51	204
CA50	3	10.0	4	135	540
CA50	4	10.0	4	92	368

Resumo do aço				
AÇO	DIAM (mm)	C.TOTAL (m)	QUANT + 10 % (Barras)	PESO + 10 % (kg)
CA50	10.0	9.1	1	6.2
CA60	5.0	9.6	-	1.6
PESO TOTAL (kg)				
CA50	6.2			
CA60	1.6			


Volume de concreto (C-25) = 0.06 m³
Área de forma = 1.16 m²



Relação do aço do elemento					
P2					
AÇO	N	DIAM (mm)	QUANT	C.UNIT (cm)	C.TOTAL (cm)
CA60	1	5.0	8	63	504
CA60	2	5.0	4	51	204
CA50	3	10.0	4	89	356
CA50	4	10.0	4	92	368

Resumo do aço				
AÇO	DIAM (mm)	C.TOTAL (m)	QUANT + 10 % (Barras)	PESO + 10 % (kg)
CA50	10.0	7.3	1	4.9
CA60	5.0	7.1	-	1.2
PESO TOTAL (kg)				
CA50	4.9			
CA60	1.2			

Volume de concreto (C-25) = 0.04 m³
Área de forma = 0.81 m²



PREFEITURA MUNICIPAL DE ARAPIRACA
Secretaria Municipal de Infraestrutura


PROJETO DE ARQUIBANCADA

Título/ Obra:**PROJETO DE REFORMA E AMPLIAÇÃO DO PARQUE CECI CUNHA, R. DELMIRO GOLVEIA, ARAPIRACA-AL**

Localização:**Parque Ceci Cunha, Arapiraca - AL**

Proprietário/ Responsável:

Prefeitura Municipal de Arapiraca - CNPJ: 12198693/ 0001-58

**VALMIR RODRIGUES DE ALBUQUERQUE FILHO**
Data: 22/11/2023 10:55:41-0300
Verifique em https://validar.it.gov.br

Responsável Técnico

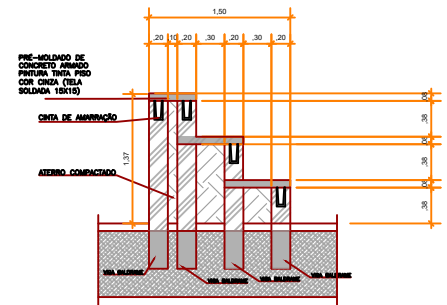
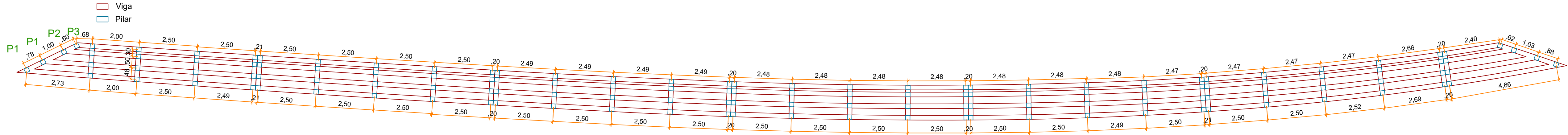
Dados do Projeto:

Assunto:**ARQUIBANCADA TIPO 01 - A01
Pilares, Viga Baldrame e Resumo do aço**

Atenção: Conferir as Medidas no Local

Desenho:**SEMINFRA**
Data:**OUTUBRO/ 2023**
Escala:**Indicada**

Prancha Nº:**02/02**

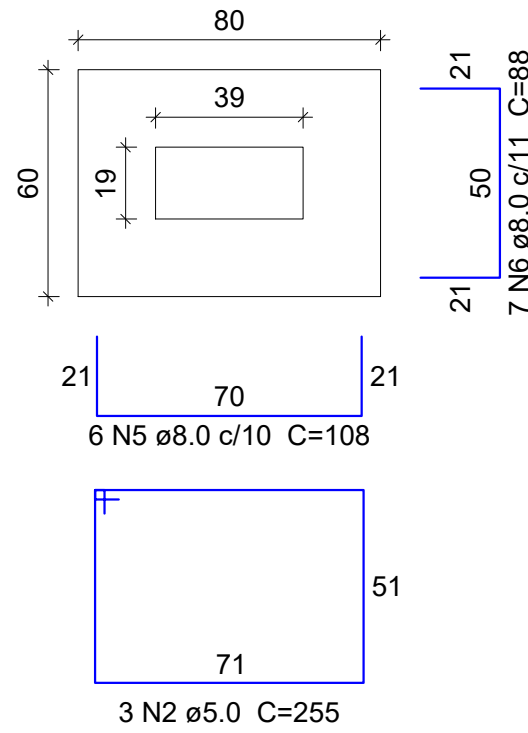


FORMAS
Esc: 1:100

DETALHE ARQUIBANCADA
Esc: 1:50

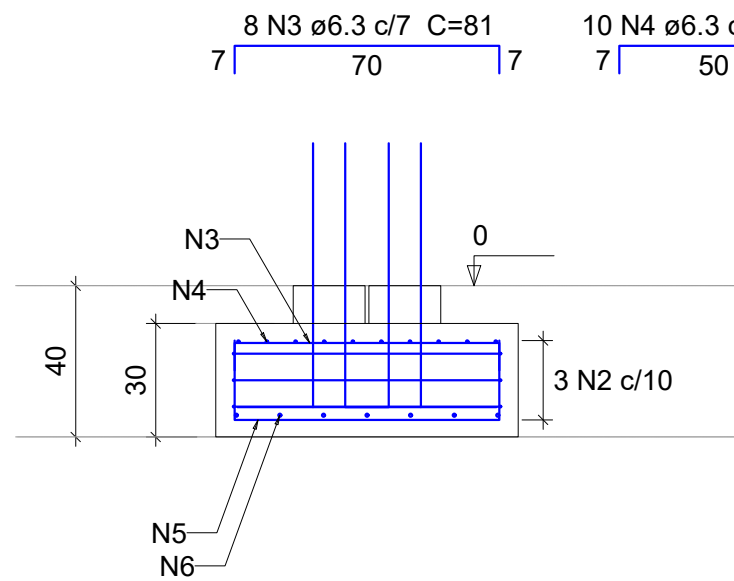
S2 (assossuada)

PLANTA
ESC 1:25

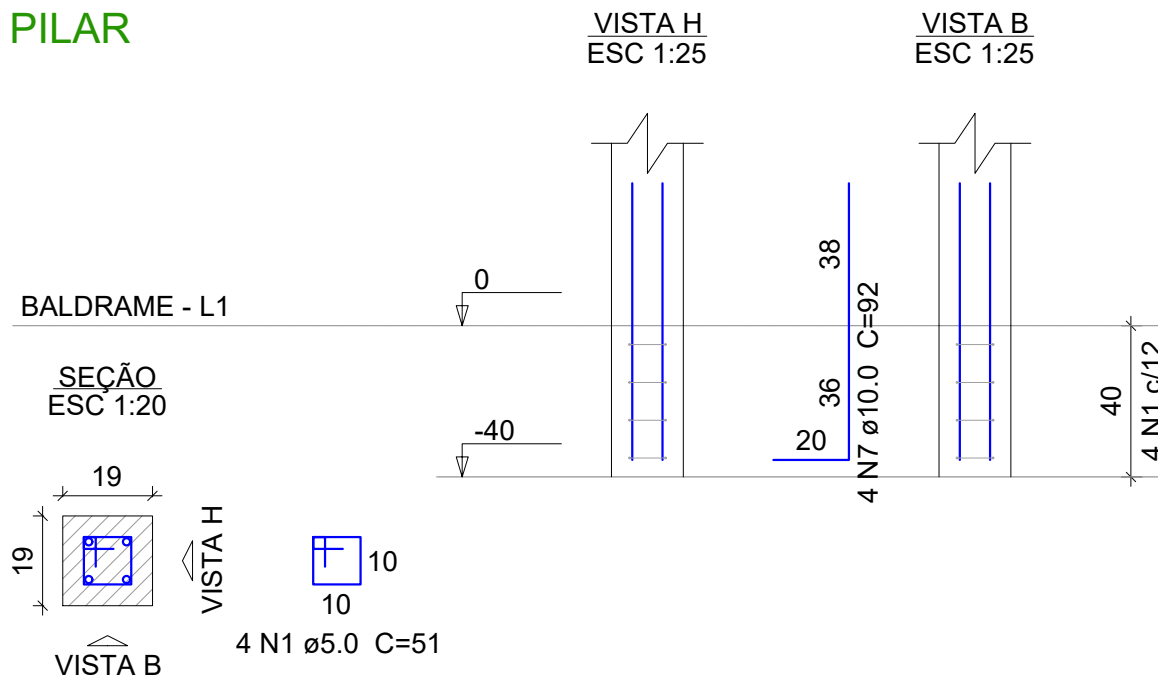


Solo com capacidade de suporte > 2.00 kgf/cm²
Solo compactado sobre a sapata
peso específico > 1600.00 kgf/m³

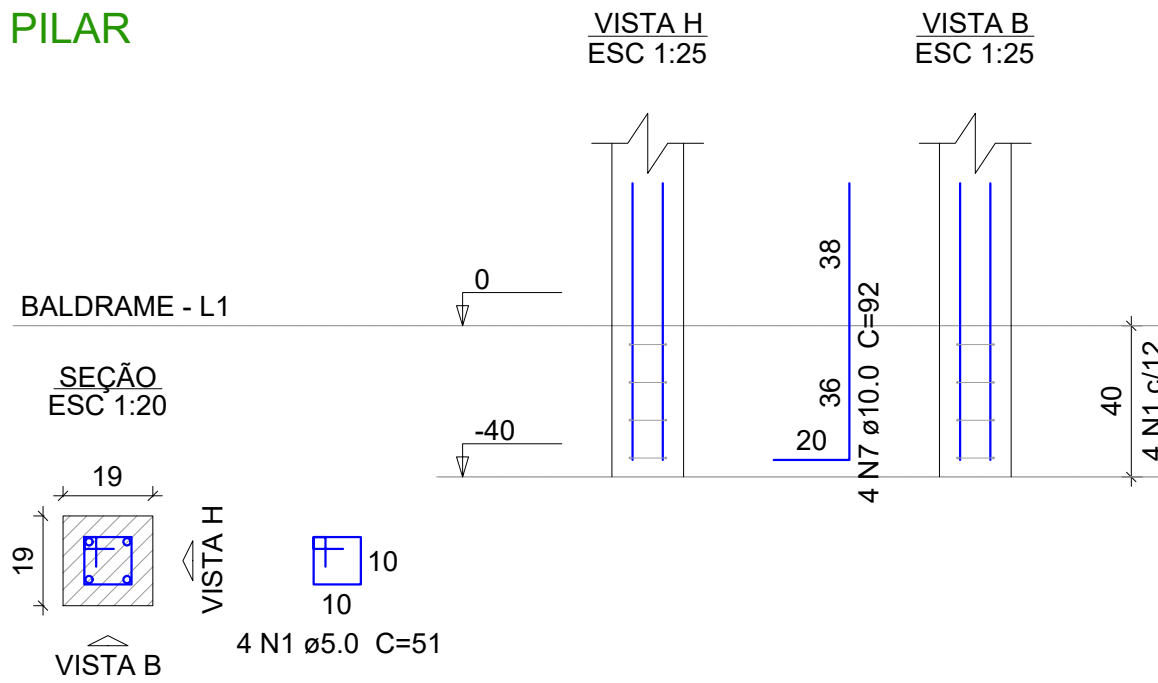
CORTE
ESC 1:25



PILAR



PILAR



Relação do aço do elemento

P2

AÇO	N	DIAM (mm)	QUANT	C.UNIT (cm)	C.TOTAL (cm)
CA60	1	5.0	8	51	408
CA50	2	5.0	3	255	765
	3	6.3	8	81	648
	4	6.3	10	61	610
	5	8.0	6	108	648
	6	8.0	7	88	616
	7	10.0	8	92	736

Resumo do aço

AÇO	DIAM (mm)	C.TOTAL (m)	QUANT + 10 % (Barras)	PESO + 10 % (kg)
CA50	6.3	12.6	2	3.4
	8.0	12.7	2	5.5
	10.0	7.4	1	5
CA60	5.0	11.8	-	2

PESO TOTAL (kg)

CA50 13.9
CA60 2

Volume de concreto (C-25) = 0.15 m³
Área de forma = 0.99 m²

Relação do aço do elemento

P1

AÇO	N	DIAM (mm)	QUANT	C.UNIT (cm)	C.TOTAL (cm)
CA60	1	5.0	4	51	204
CA50	2	8.0	12	79	948
	3	10.0	4	92	368

Resumo do aço

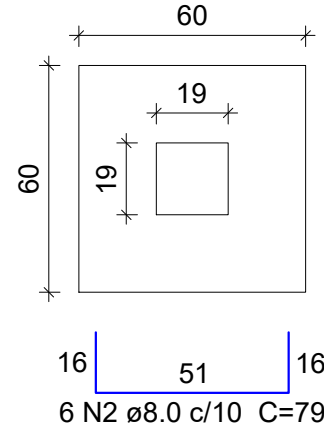
AÇO	DIAM (mm)	C.TOTAL (m)	QUANT + 10 % (Barras)	PESO + 10 % (kg)
CA50	8.0	9.5	1	4.1
	10.0	3.7	1	2.5
CA60	5.0	2.1	-	0.3

PESO TOTAL (kg)
CA50 6.6
CA60 0.3

Volume de concreto (C-25) = 0.1 m³
Área de forma = 0.71 m²

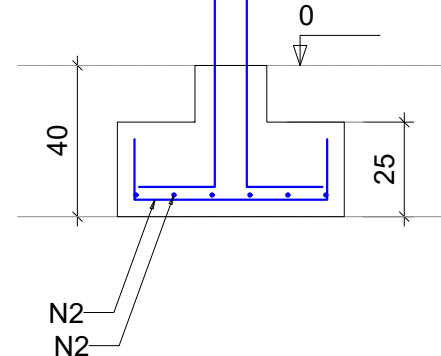
S1 (isolada)

PLANTA
ESC 1:25

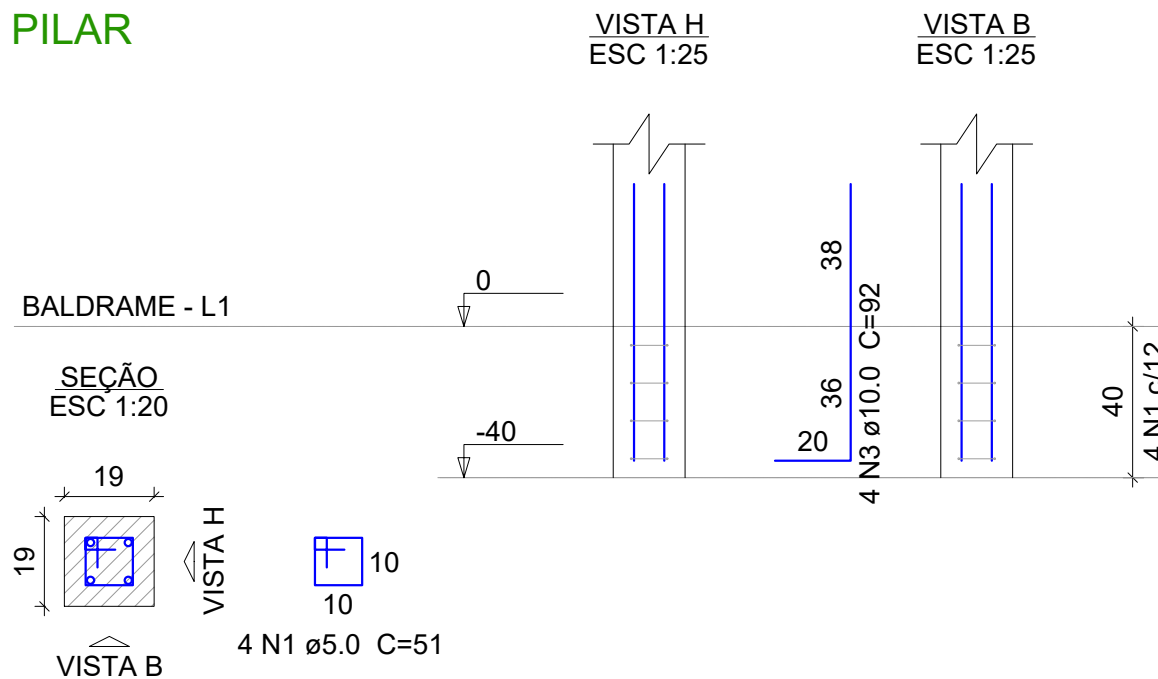


Solo com capacidade de suporte > 2.00 kgf/cm²
Solo compactado sobre a sapata
peso específico > 1600.00 kgf/m³

CORTE
ESC 1:25



PILAR



Notas:

- Posicionar pilaretes a cada 2,5 metros e juntas de dilatação de 1 cm a cada 10 metros;
- Nos pilares correspondentes às juntas de dilatação, utilizar a Sapata S2 (assossuada);
- Nos demais pilares, utilizar a Sapata S1 (isolada);
- Adicionar lastro de concreto mago de espessura 5 cm nas fundações;
- Utilizar concreto 25 MPa.

PREFEITURA MUNICIPAL DE ARAPIRACA
Secretaria Municipal de Infraestrutura

PROJETO DE ARQUIBANCADA

Título/ Obra:

PROJETO DE REFORMA E AMPLIAÇÃO DO PARQUE CECI CUNHA, R. DELMIRO GOLVEIA, ARAPIRACA-AL

Localização:

Parque Ceci Cunha, Arapiraca - AL

Proprietário/ Responsável:

Prefeitura Municipal de Arapiraca - CNPJ: 12198693/ 0001-58

Documento assinado digitalmente

VALMIR RODRIGUES DE ALBUQUERQUE FILHO
Data: 22/11/2023 10:55:41 -0300
Verifique em: https://validar.digov.br

Responsável Técnico

Dados do Projeto:

Assunto:

ARQUIBANCADA TIPO 02 - A02
Formas, Detalhes e Sapatas

Atenção: Conferir as Medidas no Local

Prancha Nº:
01/02

Desenho:

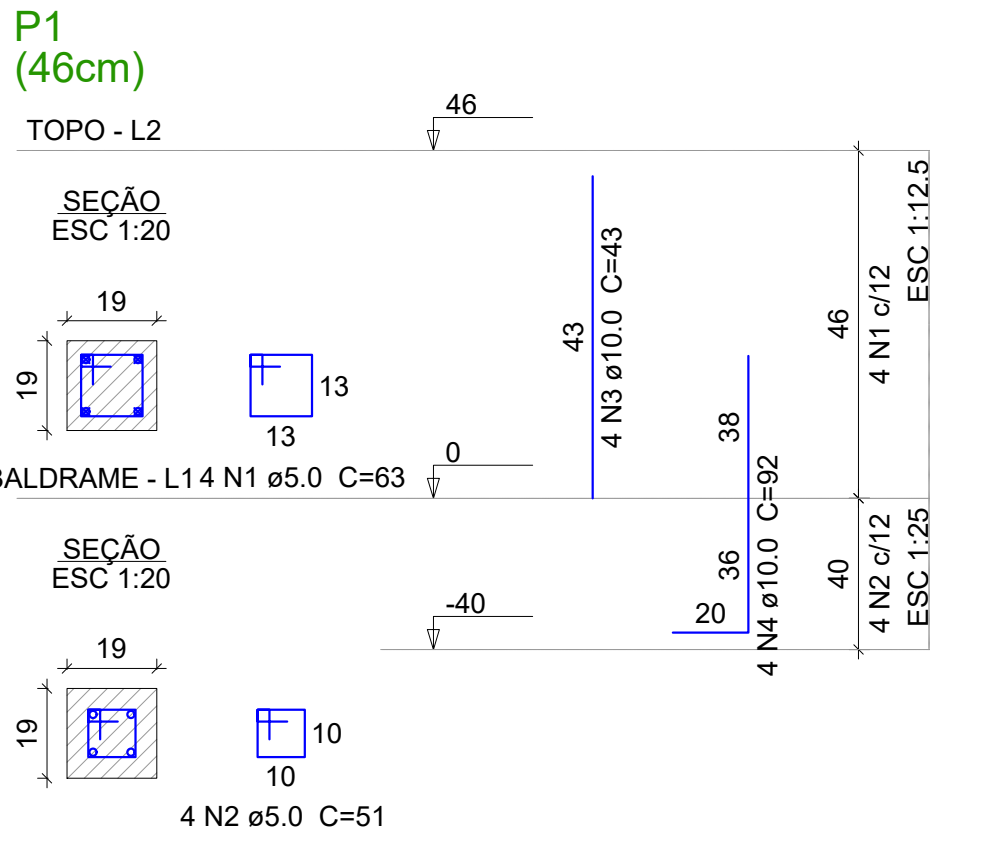
SEMINFRA

Data:

OUTUBRO/ 2023

Escala:

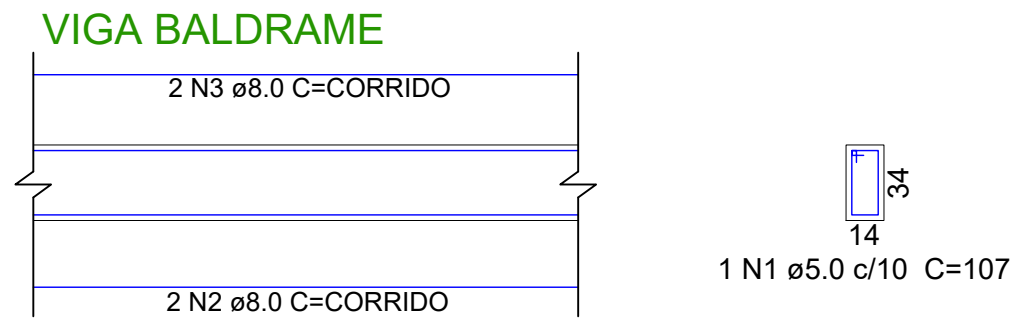
Indicada



Relação do aço do elemento					
P1					
AÇO	N	DIAM (mm)	QUANT	C.UNIT (cm)	C.TOTAL (cm)
CA60	1	5.0	4	63	252
	2	5.0	4	51	204
CA50	3	10.0	4	43	172
	4	10.0	4	92	368

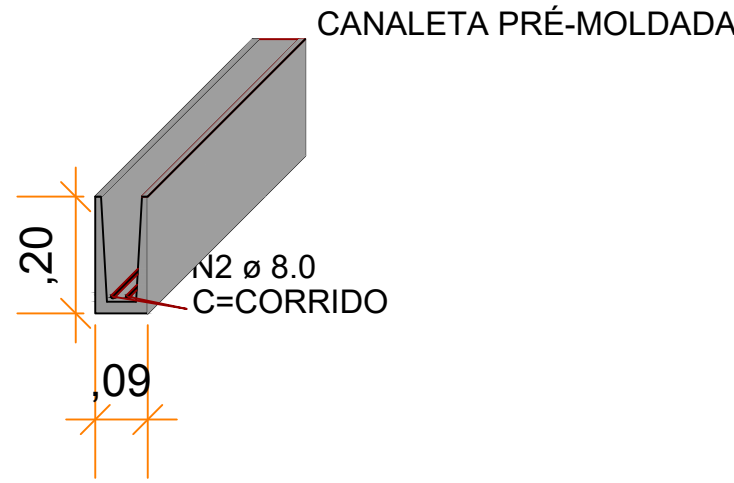
Resumo do aço				
AÇO	DIAM (mm)	C.TOTAL (m)	QUANT + 10 % (Barras)	PESO + 10 % (kg)
CA50	10.0	5.4	1	3.7
CA60	5.0	4.6	-	0.8
PESO TOTAL (kg)				
CA50	3.7			
CA60	0.8			

Volume de concreto (C-25) = 0.02 m³
Área de forma = 0.46 m²

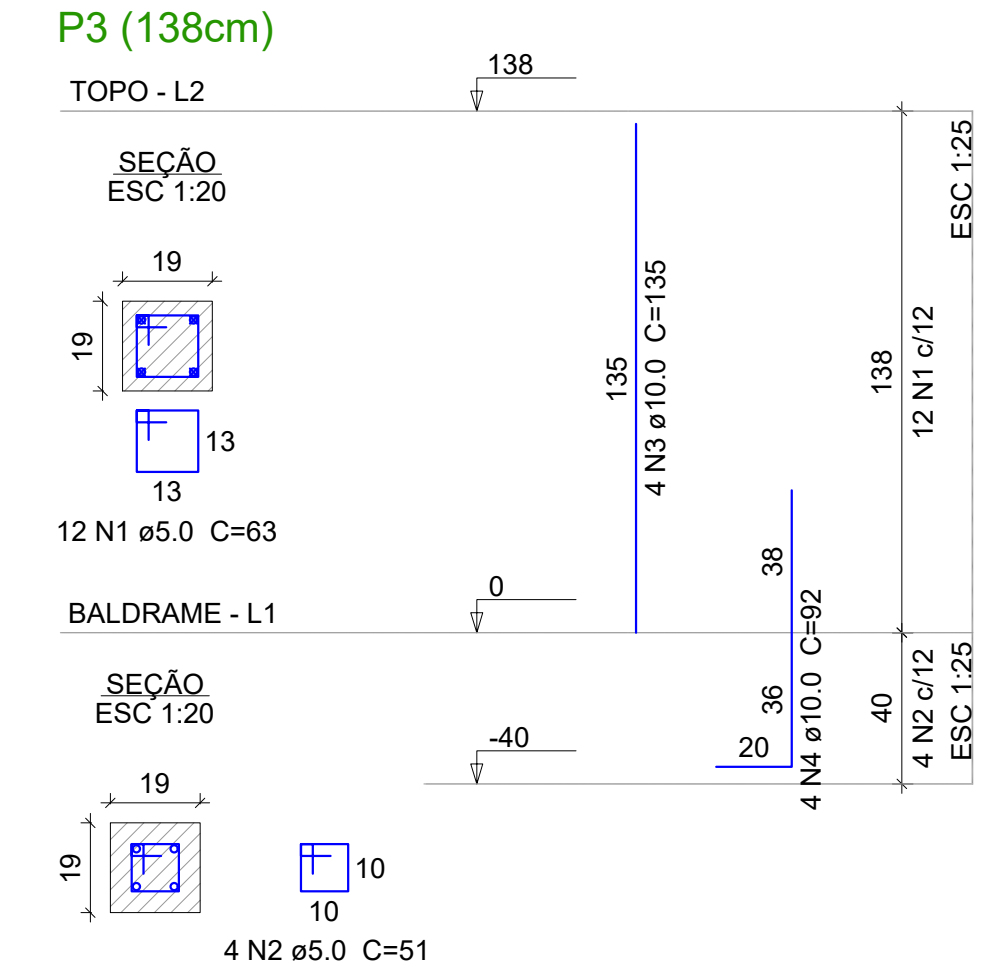


Relação do aço do elemento					
AÇO	N	DIAM (mm)	QUANT	C.UNIT (cm)	C.TOTAL (cm)
CA60	1	5.0	1	107	107
CA50	2	8.0	2	CORRIDO	CORRIDO
CA50	3	8.0	2	CORRIDO	CORRIDO

Resumo do aço				
AÇO	DIAM (mm)	C.TOTAL (m)	QUANT + 10 % (Barras)	PESO + 10 % (kg)
CA50	8.0	CORRIDO	-	-
CA60	5.0	1.1	-	0.2
PESO TOTAL (kg)				
CA50	-			
CA60	0.2			



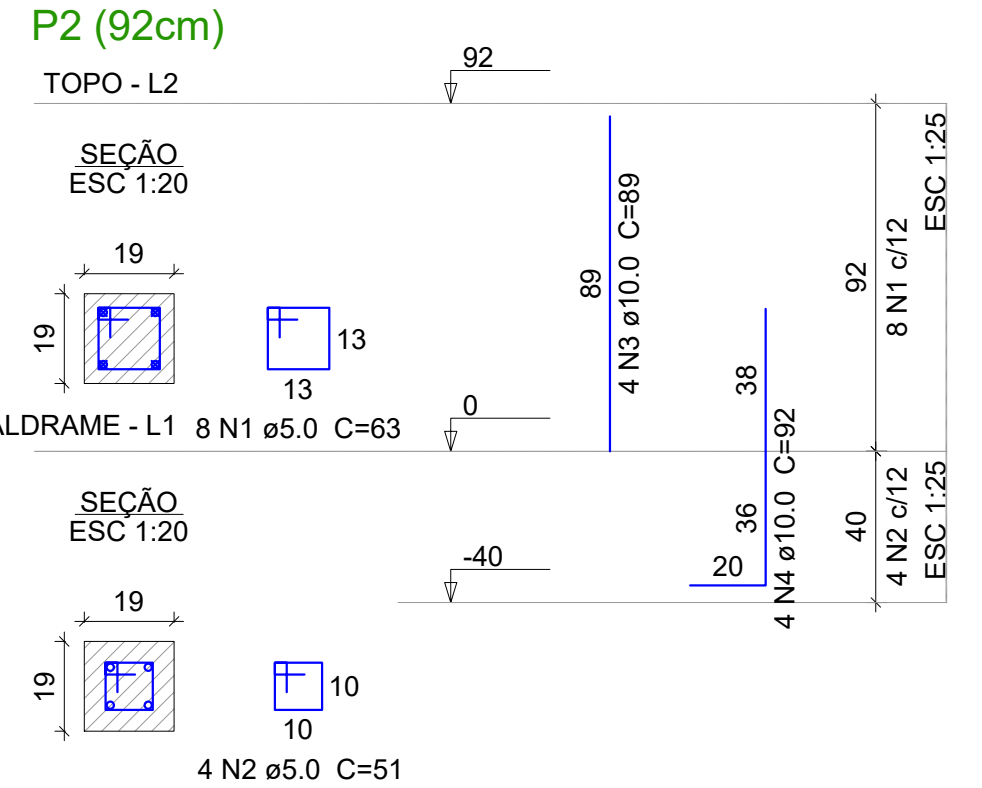
CINTA DE AMARRAÇÃO



Relação do aço do elemento					
P3					
AÇO	N	DIAM (mm)	QUANT	C.UNIT (cm)	C.TOTAL (cm)
CA60	1	5.0	12	63	756
	2	5.0	4	51	204
CA50	3	10.0	4	135	540
	4	10.0	4	92	368

Resumo do aço				
AÇO	DIAM (mm)	C.TOTAL (m)	QUANT + 10 % (Barras)	PESO + 10 % (kg)
CA50	10.0	9.1	1	6.2
CA60	5.0	9.6	-	1.6
PESO TOTAL (kg)				
CA50	6.2			
CA60	1.6			

Volume de concreto (C-25) = 0.06 m³
Área de forma = 1.16 m²



Relação do aço do elemento					
P2					
AÇO	N	DIAM (mm)	QUANT	C.UNIT (cm)	C.TOTAL (cm)
CA60	1	5.0	8	63	504
	2	5.0	4	51	204
CA50	3	10.0	4	89	356
	4	10.0	4	92	368

Resumo do aço				
AÇO	DIAM (mm)	C.TOTAL (m)	QUANT + 10 % (Barras)	PESO + 10 % (kg)
CA50	10.0	7.3	1	4.9
CA60	5.0	7.1	-	1.2
PESO TOTAL (kg)				
CA50	4.9			
CA60	1.2			

Volume de concreto (C-25) = 0.04 m³
Área de forma = 0.81 m²

Resumo do Aço Total				
AÇO	DIAM (mm)	C. TOTAL (m)	QUANT+10% (Barras)	PESO+10% (kg)
CA50	6.3	301,92	28	73,97
CA50	8.0	2184,52	201,00	862,89
CA50	10.0	1456,64	136	898,75
CA60	5.0	2939,23	-	453,13
PESO TOTAL (kg)				
CA50	1835,61			
CA60	453,13			

Volume de Concreto (C-25)= 30,10 m³
Área de forma= 354,91 m²

O Quadro "Resumo do Aço Total" também inclui o quantitativo da viga baldrame



PREFEITURA MUNICIPAL DE ARAPIRACA
Secretaria Municipal de Infraestrutura

PROJETO DE ARQUIBANCADA

Título/ Obra:

PROJETO DE REFORMA E AMPLIAÇÃO DO PARQUE CECI CUNHA, R. DELMIRO GOLVEIA, ARAPIRACA-AL

Localização:

Parque Ceci Cunha, Arapiraca - AL

Proprietário/ Responsável:

Prefeitura Municipal de Arapiraca - CNPJ: 12198693/ 0001-58

Documento assinado digitalmente

 VALMIR RODRIGUES DE ALBUQUERQUE FILHO
Data: 22/11/2023 10:55:41 -0300
Verifique em https://validar.dl.gov.br

Responsável Técnico

Dados do Projeto:

Assunto:

ARQUIBANCADA TIPO 02 - A02
Pilaretes, Viga Baldrame e Resumo do aço

Atenção: Conferir as Medidas no Local

Prancha Nº:
02/02

Desenho:

SEMINFRA

Data:

OUTUBRO/ 2023

Escala:

Indicada